



Jaarverslag

2012





Voorwoord

ISW volop in beweging

Voor u ligt het jaarverslag van Interconfessionele Scholengroep Westland. ISW is flink in beweging. Dat is nodig ook, want de ontwikkelingen gaan snel. Niet alleen op onderwijsgebied, maar ook in de maatschappij en in technologie.

De veranderingen die we hebben doorgemaakt, zijn vooral terug te vinden in de interne organisatie en werken door naar buiten. Zo kunnen we nóg doelmatiger opereren als onderwijsinstelling. Ook werken we elke dag opnieuw hard aan een verdere verbetering van het onderwijs. De hoge kwaliteit van vandaag willen we vasthouden voor morgen. Want er worden steeds andere, hogere eisen gesteld aan de kwaliteit van het onderwijs.

Enkele bijzonderheden uit 2012:

- Het verder uitbouwen van het Vakcollege
- Het verder uitbouwen van het Technasium
- Versterken samenwerking met de bedrijven in Westland
- Steun geven en deelnemen aan de Greenport Horti Campus
- Het opzetten van bezuinigingsplannen zonder de kwaliteit of het aanbod aan te tasten

De medewerkers van ISW geven met veel plezier en inzet vorm aan deze ontwikkelingen. Met elkaar zijn we enthousiast om de opgaande lijn ook in de toekomst vast te houden, op een degelijke en betrouwbare manier. Zo blijft ISW in beweging. Dit jaarverslag is bedoeld om u meer inzicht te geven in deze veranderingen.

Ik wens u veel leesplezier toe.

Cor van Dalen

Algemeen directeur ISW

Mei 2013



Cijfers 2011-2012

Slagingspercentage

Gasthuislaan

| | SE | CE | % geslaagd |
|------|-----|-----|------------|
| Havo | 6,6 | 6,5 | 92,2 |
| vwo | 6,8 | 6,1 | 81,3 |

| | | |
|--------------------|--------------|-----|
| Aantal leerlingen | Gasthuislaan | 877 |
| | Madeweg | 152 |
| Aantal medewerkers | Gasthuislaan | 96 |
| | Madeweg | 10 |

Verzuimpercentage

| | |
|----------------------|------|
| Gasthuislaan/Madeweg | |
| 2011 | 5,9% |
| 2012 | 3,8% |

Slagingspercentage

Hoge Woerd

| | SE | CE | % geslaagd |
|----|-----|-----|------------|
| bl | 6,9 | 6,5 | 97 |
| kl | 6,6 | 6,3 | 97,9 |

Aantal leerlingen 386

Aantal medewerkers 57

Verzuimpercentage

2011 4,7%

2012 2,9%

Slagingspercentage

Hoogeland

| | SE | CE | % geslaagd |
|------|-----|-----|------------|
| mavo | 6,4 | 6,3 | 89,1 |
| havo | 6,3 | 6,5 | 86,3 |
| vwo | 6,7 | 6,3 | 89,4 |

Aantal leerlingen 1691

Aantal medewerkers 166

Verzuimpercentage

2011 4,4%

2012 3,6%





Slagingspercentage

Irenestraat

| | SE | CE | % geslaagd |
|------|-----|-----|------------|
| mavo | 6,5 | 6,5 | 92,2 |

Aantal leerlingen 452

Aantal medewerkers 42

Verzuimpercentage

2011 6,2%

2012 4,2%

Slagingspercentage

Lage Woerd

| | AKA diploma (mbo 1) | Pro certificaat | % geslaagd |
|-------------------|---------------------|-----------------|------------|
| Praktijkonderwijs | 18 leerlingen | 1 leerling | 100 |

Aantal leerlingen 278

Aantal medewerkers 49

Verzuimpercentage

2011 4,7%

2012 1,9%



Slagingspercentage

Sweelincklaan

| | SE | CE | % geslaagd |
|--------------------|-----|-----|------------|
| mavo | 6,9 | 6,8 | 99,1 |
| Aantal leerlingen | 505 | | |
| Aantal medewerkers | 61 | | |

Verzuimpercentage

| | |
|------|------|
| 2011 | 6,9% |
| 2012 | 4,7% |



Financiën

Exploitatierkening (x €1000)

| | 2012 | 2011 |
|------------------------------|----------|----------|
| BATEN | | |
| Rijksvergoeding | € 31.802 | € 31.696 |
| Overige overheidsbijdragen | € 73 | € 116 |
| Overige Baten | € 1.337 | € 1.391 |
| | € 33.213 | € 33.203 |
| LASTEN | | |
| Personele lasten | € 27.710 | € 26.955 |
| Afschrijvingslasten | € 624 | € 613 |
| Huisvestingslasten | € 2.015 | € 1.757 |
| Overige lasten | € 3.554 | € 3.888 |
| | € 33.903 | € 33.213 |
| Saldo baten en lasten | € (691) | € (10) |
| Financiële baten en lasten | € (5) | € 143 |
| Buitengewone baten en lasten | € - | € - |
| Netto resultaat | € (695) | € 133 |

Balans

| | 2012 | 2011 |
|---------------------------|-----------------|-----------------|
| ACTIVA | | |
| Vaste activa | | |
| Materiele vaste activa | € 5.127 | € 5.310 |
| Financiële vaste activa | € - | € - |
| | € 5.127 | € 5.310 |
| Vlottende activa | | |
| Vorderingen | € 3.218 | € 4.674 |
| Liquide middelen | € 1.781 | € 649 |
| | € 4.998 | € 5.322 |
| Totaal activa | € 10.125 | € 10.632 |
| PASSIVA | | |
| Eigen vermogen | € 7.066 | € 7.761 |
| Voorzieningen | € 1.548 | € 1.574 |
| Schulden op lange termijn | € - | € - |
| Schulden op korte termijn | € 1.512 | € 1.297 |
| Totaal passiva | € 10.125 | € 10.632 |

Ratio's

Solvabiliteit

| | |
|------|------|
| 2012 | 0,70 |
| 2011 | 0,73 |

Liquiditeit (current ratio)

| | |
|------|-----|
| 2012 | 3,3 |
| 2011 | 4,1 |

Personele lasten/Totale lasten

| | |
|------|-----|
| 2012 | 82% |
| 2011 | 81% |

Materiele lasten/Totale lasten

| | |
|------|-----|
| 2012 | 18% |
| 2011 | 19% |

Afschrijvingslasten/Materiele lasten

| | |
|------|-----|
| 2012 | 10% |
| 2011 | 10% |

Huisvestingslasten/Materiele lasten

| | |
|------|-----|
| 2012 | 33% |
| 2011 | 28% |

Weerstandsvermogen

| | |
|------|-----|
| 2012 | 21% |
| 2011 | 23% |



Cijfers 2011-2012

Aantal leerlingen

Gasthuislaan: 877



Madeweg: 152



Hoge Woerd: 386



Hoogeland: 1691



Irenestraat: 452



Lage Woerd: 278



Sweelincklaan: 505



ISW Gasthuislaan

havo, vwo en vwo-plus

Gasthuislaan 145, 2694 BE 's-Gravenzande
Postbus 78, 2690 AB 's-Gravenzande
T (0174) 44 55 88
F (0174) 44 55 87
E gasthuislaan@isw.info

ISW Madeweg

onderbouw mavo/havo en onderbouw havo/vwo

Madeweg 1, 2681 PJ Monster
T (0174) 24 78 38
F (0174) 24 27 42
E madeweg@isw.info

ISW Hoge Woerd

bovenbouw vakcollege

Hoge Woerd 2, 2671 DG Naaldwijk
Postbus 110, 2670 AC Naaldwijk
T (0174) 62 09 43
F (0174) 62 31 15
E hogewoerd@isw.info

ISW Hoogeland

mavo, havo, vwo, vwo^{xtra} technasium

Professor Holwerdalaan 52-56,
2672 LD Naaldwijk
Postbus 114, 2670 AC Naaldwijk
T (0174) 62 89 61
F (0174) 62 09 53
E hoogeland@isw.info

ISW Irenestraat

vakcollege, mavo en mavo/havo

Irenestraat 35, 2685 CA Poeldijk
T (0174) 24 82 05
F (0174) 24 17 76
E irenestraat@isw.info

ISW Lage Woerd

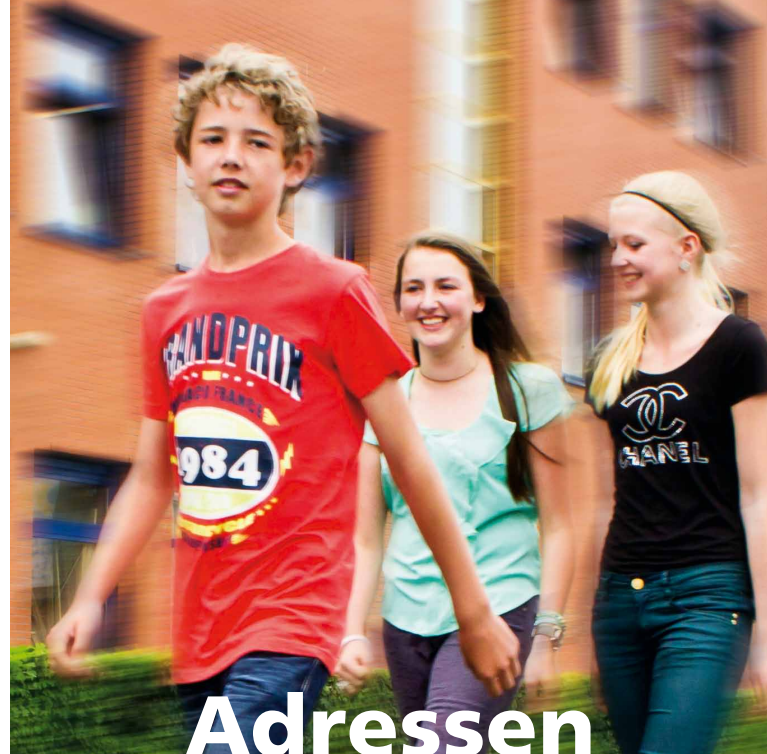
pro, vakcollege (+lwo) onderbouw

Lage Woerd 2, 2671 AD Naaldwijk
Postbus 14, 2670 AA Naaldwijk
T (0174) 61 53 10
F (0174) 61 53 28
E lagewoerd@isw.info

ISW Sweelincklaan

vakcollege, mavo en mavo/havo

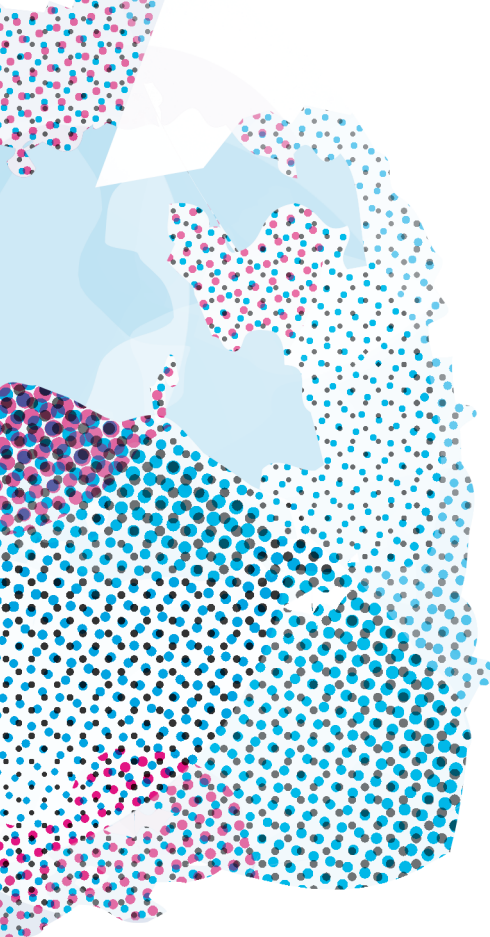
Sweelincklaan 1,
2692 BA 's-Gravenzande
Postbus 242, 2690 AE 's-Gravenzande
T (0174) 41 44 00
F (0174) 41 59 93
E sweelincklaan@isw.info



Adressen

Algemene directie

Professor Holwerdalaan 52,
2672 LD Naaldwijk
Postbus 180, 2670 AD Naaldwijk
T (0174) 62 18 55
F (0174) 64 13 56
E adir@isw.info



Interconfessionele Scholengroep Westland

De Interconfessionele Scholengroep Westland bestaat uit zeven scholen en een centrale directie.

Het onderwijs omvat:

- praktijkonderwijs
- leerwegondersteunend onderwijs
- vakcollege (vmbo)
- mavo
- havo
- vwo

www.isw.info

ISW
Interconfessionele
Scholengroep Westland

